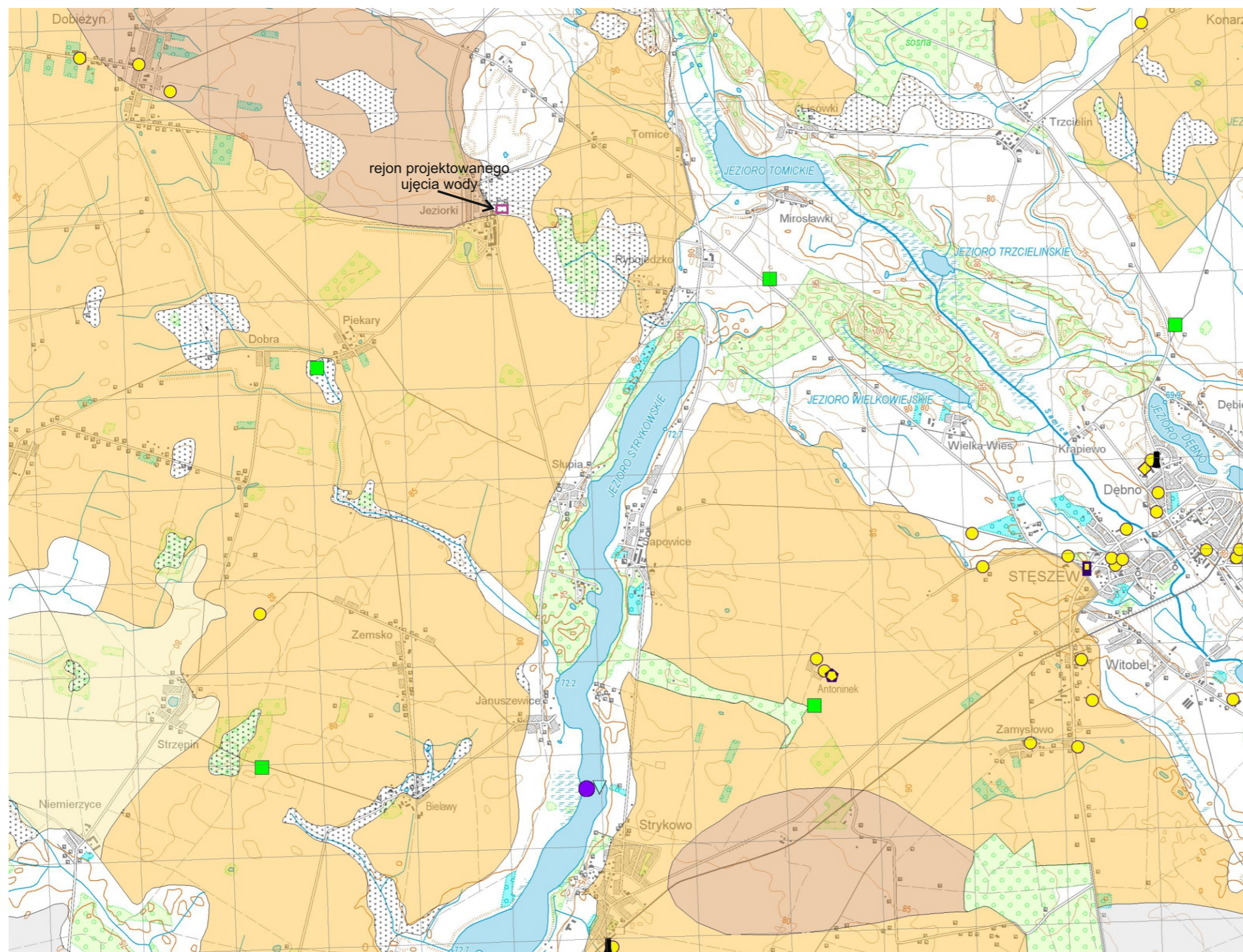


**Załącznik 9B. Wycinek Mapy Geośrodowiskowej Polski (plansza B),
rejon m. Jeziorki, gm. Stęszew, skala 1:50 000**



OBJAŚNIENIA

NATURALNA BARIERA IZOLACYJNA

- najkorzystniejsza
- bardzo dobra
- dobra
- dostateczna
- niekorzystna
- brak
- obszary niewaloryzowane*

* nie analizowane pod kątem naturalnej bariery geologicznej ze względu na uwarunkowania przyrodniczo-środowiskowe

ANTROPOPRESJA

- emitor pyłów i gazów
- lotnisko
- magazyn substancji niebezpiecznych
- miejsce zrzutu ścieków
- obiekt odzysku i unieszkodliwiania odpadów (poza składowiskami odpadów)
- oczyszczalnia ścieków
- stacja paliw
- zakład przemysłowy

Składowiska odpadów:

- | | | |
|-----------|--------|------------|
| zamknięte | czynne | obojętnych |
| | | |
| | | |
| | | |

STAN GEOCHEMICZNY ŚRODOWISKA

Klasyfikacja gleb z uwagi na zawartość pierwiastków:
As, Ba, Cd, Co, Cr, Cu, Hg, Ni, Pb, Zn

- grupa A, standard obszaru poddanego ochronie (ustawa Prawo wodne i przepisy o ochronie przyrody)
- grupa B, standard użytków rolnych, gruntów leśnych oraz zadrzewionych i zakrzewionych, nieużytków, a także gruntów zabudowanych i zurbanizowanych
- grupa C, standard terenów przemysłowych, użytków kopalnych i terenów komunikacyjnych
- przekroczenie dopuszczalnych wartości stężeń dla grupy C
- pierwiastki, których zawartość decyduje o zanieczyszczeniu gleb w danym punkcie

* wg Rozp. MŚ z dnia 9 września 2002r., Dz. U. Nr 165 z 04.10.2002r., poz. 1359

Klasyfikacja osadów wodnych** z uwagi na zawartość pierwiastków:
Ag, As, Ba, Cd, Co, Cr, Cu, Hg, Ni, Pb, Zn oraz wielopierścieniowych węglowodorów aromatycznych (WWA), pestycydów chloroorganicznych (DDT i ich metabolitów) i polichlorowanych bifenyli (PCB)

- osady niezanieczyszczone
- osady miernie zanieczyszczone
- osady zanieczyszczone
- osady silnie zanieczyszczone
- metale ciężkie
- trwale zanieczyszczenia organiczne

Ag, As / WWA, PCB pierwiastki / trwale zanieczyszczenia organiczne, których zawartość decyduje o zanieczyszczeniu osadów wodnych w danym punkcie **

Ag, As / WWA, PCB pierwiastki / trwale zanieczyszczenia organiczne, których zawartość decyduje o przekroczeniu PEC *** (zawartość powyżej której prawdopodobny jest toksyczny wpływ na organizm) w danym punkcie

(dane Głównego Inspektoratu Ochrony Środowiska uzyskane w ramach Państwowego Monitoringu Środowiska)

** wg Bojakowska I. 2001

*** wg MacDonald D. i in. 2000

- rejon projektowanego ujęcia wody