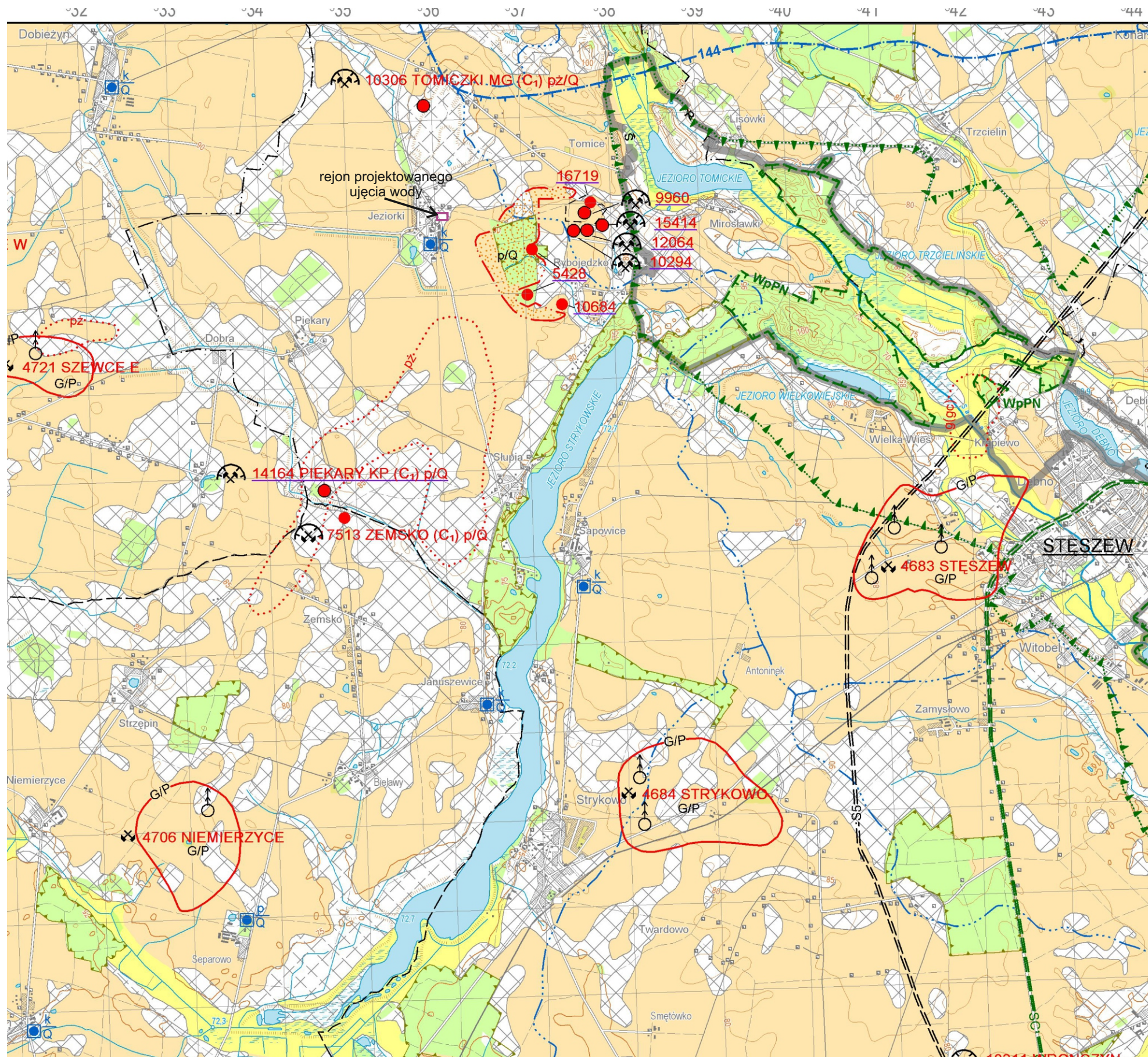


**Zał. 9A. Wycinek Mapy Geośrodowiskowej Polski (plansza A),
rejon m. Jeziorki, gm. Stęszew, skala 1:50 000**



OBJAŚNIENIA

ZŁOŻA KOPALIN ORAZ PERSPEKTYWY I PROGNOZY ICH WYSTĘPOWANIA

- piaski i żwiry
- piaski
- 3756 SROCKO MAŁE** identyfikator z bazy Midas oraz nazwa złoża mało-konfliktowego
- 3738 DYMACEWNO NOWE** identyfikator z bazy Midas oraz nazwa złoża konfliktowego
- 3738** złożo DYMACEWNO NOWE (C₁) pz, p/Q
- 3756** złożo SROCKO MAŁE (C₁) pz, p/Q
- 5428** złożo RYBOJEDZKO (C₁) pz, p/Q
- 9598** złożo SROCKO DA (C₁) p/Q
- 9960** złożo RYBOJEDZKO PŁ. (C₁) p/Q
- 10294** złożo RYBOJEDZKO BN (C₁) p/Q
- 10684** złożo RYBOJEDZKO MB-IV (C₁) p/Q
- 12064** złożo RYBOJEDZKO MN (C₁) p/Q
- 14942** złożo SROCKO DA II (C₁) p/Q
- 15414** złożo RYBOJEDZKO KR. VIII (C₁) p/Q
- 16719** złożo RYBOJEDZKO BD (C₁) p/Q

- granica złoża o zasobach udokumentowanych w kategoriach A+B+C₁ i C
- granica obszaru perspektywicznego
- granica obszaru o negatywnych wynikach rozpoznania (pz - rodzaj kopaliny)
- złożo o powierzchni ≤ 5 ha

GÓRNICZTWO I PRZETWÓRSTWO KOPALIN

- granica obszaru górniczego
 - granica terenu górniczego
 - obszar i teren górniczy złoża o powierzchni ≤ 5 ha
 - kopalnia czynna
 - kopalnia nieczynna
 - wyrobisko
 - punkt niekoncesjonowanej eksploatacji kopaliny (p - rodzaj kopaliny)
 - szyb eksploatacyjny gazu ziemnego
- Symbol kopaliny:
 G - gaz ziemny
 g(gc) - gliny ceramiki budowlanej
 p - piaski i żwiry
 P - perm
- Symbol jednostki stratygraficznej:
 Q - czwartorzęd
 P - perm

WODY POWIERZCHNIOWE I PODZIEMNE

- Granice działu wodnego:
- trzeciego rzędu
 - czwartego rzędu
 - granica głównego zbiornika wód podziemnych wraz z jego numerem
 - ujęcie wód podziemnych o wydajności > 50 m³/h (k - komunalne, p - przemysłowe, Q - wiek ujmowanych utworów)

WARUNKI PODŁOŻA BUDOWLANEGO

- warunki korzystne
- warunki niekorzystne, utrudniające budownictwo
- obszary predysponowane do występowania ruchów masowych

OCHRONA PRZYRODY I KRAJOBRAZU

- grunty orne (klasy I-IVa użytków rolnych)
- łąki na glebach pochodzenia organicznego
- lasy
- granice terenów zarządzanych przez Generalną Dyрекcyję Lasów Państwowych
- granica parku narodowego i skrót jego nazwy (WpPN - Wielkopolski Park Narodowy)
- granica strefy ochronnej (otuliny) parku narodowego
- szlaki turystyczne o znaczeniu ponad lokalnym (SP - Szlak Piastowski, SC - Szlak Cysterski)

Obszary Europejskiej Sieci Ekologicznej Natura 2000

- specjalny obszar ochrony siedlisk (PLH300010 - Ostoja Wielkopolska, PLH300039 - Będlewo-Bieczynny)
- obszar specjalnej ochrony ptaków (PLB300017 - Ostoja Rogalińska)

INFORMACJE DODATKOWE

- granica powiatu
- granica gminy, miasta
- oś projektowanej autostrady lub drogi szybkiego ruchu

GRANOWO

- siedziba urzędu gminy, miasta
- rejon projektowanego ujęcia wody