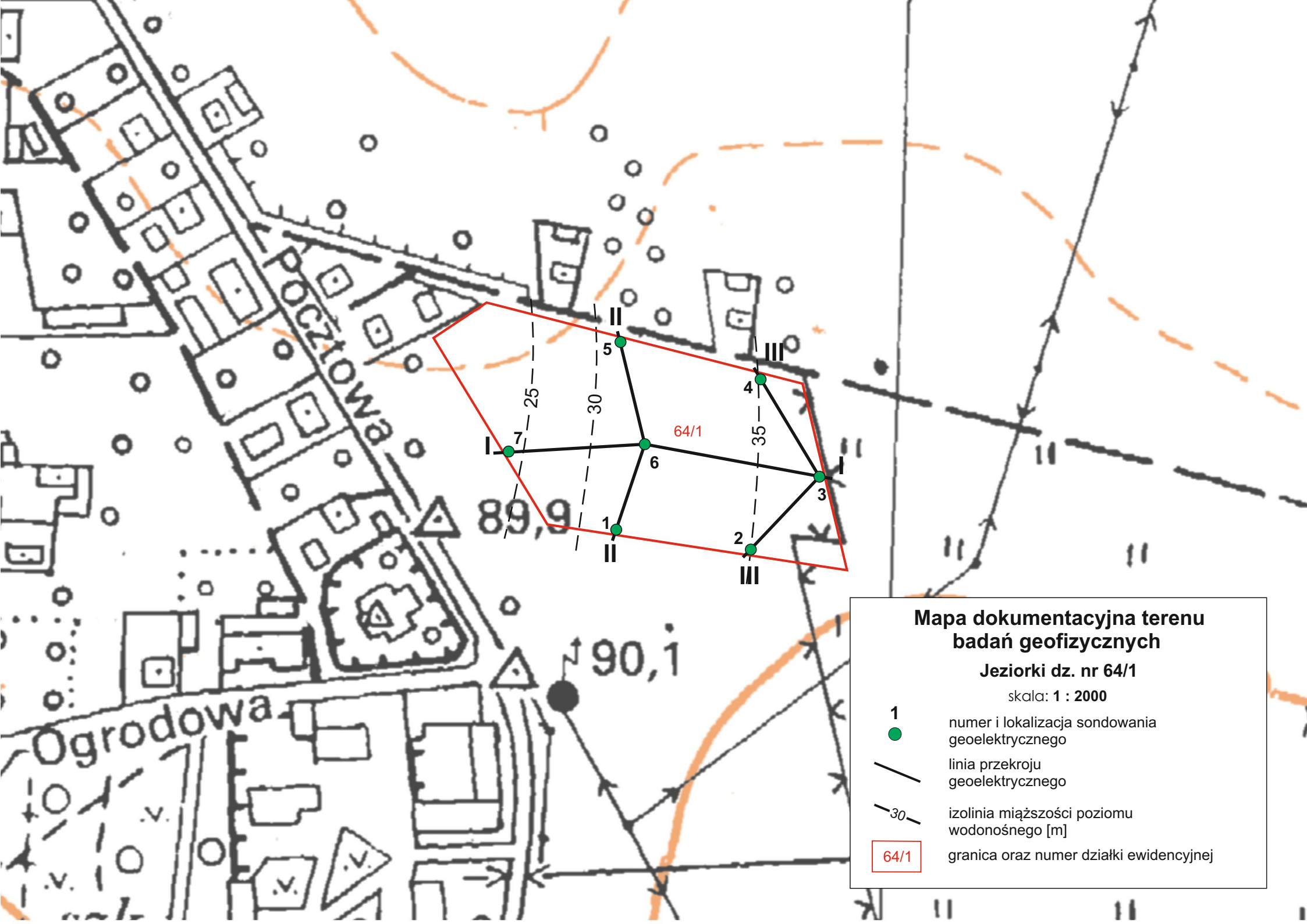




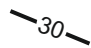

Załącznik 6
Wyniki badań geofizycznych – elektrooporowych na działce 64/1 w m.
Jeziorki gm. Stęszew




**Mapa dokumentacyjna terenu
badań geofizycznych**

Jeziorki dz. nr 64/1


skala: 1 : 2000

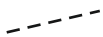
-  1 numer i lokalizacja sondowania geoelektrycznego
-  linia przekroju geoelektrycznego
-  30 izolinia miąższości poziomu wodonośnego [m]
-  64/1 granica oraz numer działki ewidencyjnej

OBJAŚNIENIA PRZEKROJÓW GEOELEKTRYCZNYCH

1 lokalizacja i nr sondowania SGE położonego na linii przekroju
 geoelektrycznego, wykonanego w czerwcu 2016 r.

117 opory rzeczywiste w omometrach (omm)

 granice serii utworów (warstw) o zbliżonych oporach

 przypuszczalne granice serii utworów (warstw) o zbliżonych oporach

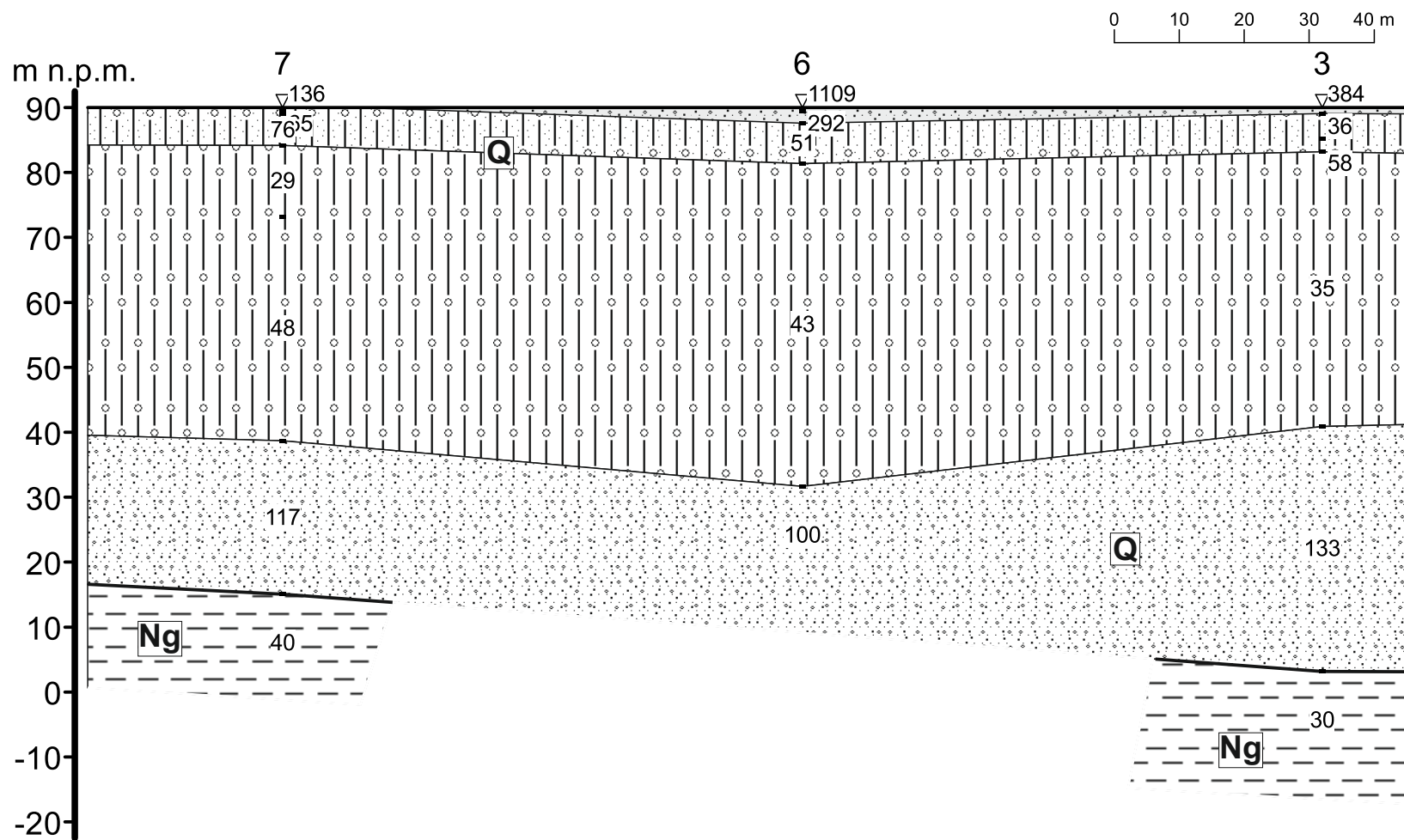
Q czwartorzęd

Ng neogen

W I E K	LITOLOGIA	OPORY [omm]	SERIE OSADOWE
Q		106 - 292	piaski różnoziarniste suche i częściowo zawodnione
		100 - 166	piaski różnoziarniste
		36 - 76	gliny piaszczyste
		29 - 43	gliny zwałowe
Ng		30 - 42	iłły

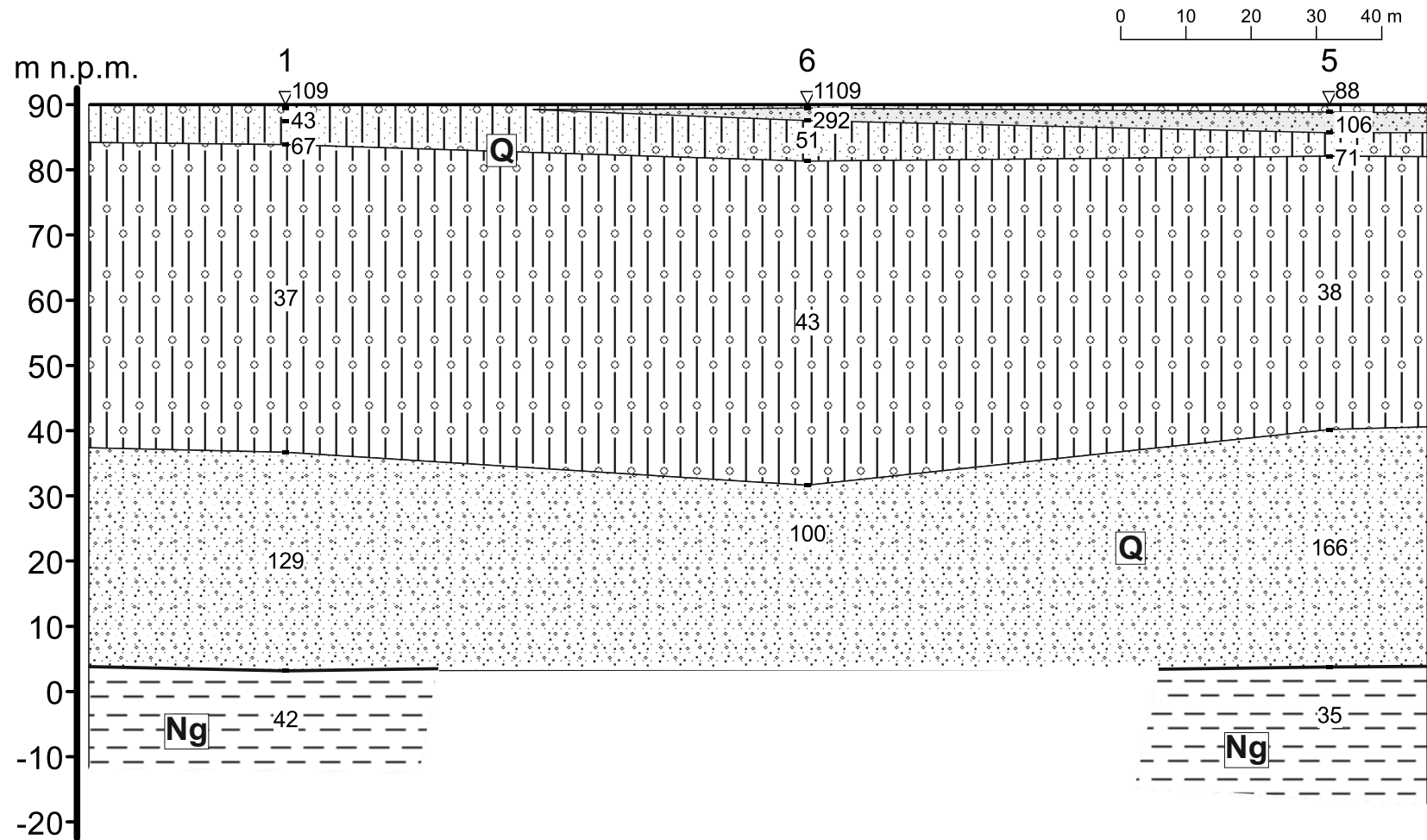
Temat: Jezioroki, dz. nr 64/1

Przekrój geoelektryczny I - I z interpretacją geologiczną



Temat: Jezioroki, dz. nr 64/1

Przekrój geoelektryczny II - II z interpretacją geologiczną



Temat: Jezioroki, dz. nr 64/1

Przekrój geoelektryczny III - III
z interpretacją geologiczną

