

Projekt

UCHWAŁA NR
RADY MIEJSKIEJ GMINY STĘSZEW

z dnia 2023 r.

**w sprawie przystąpienia do sporządzenia miejscowego planu zagospodarowania przestrzennego dla
działki nr 478, obręb Zamysłowo, gmina Stęszew**

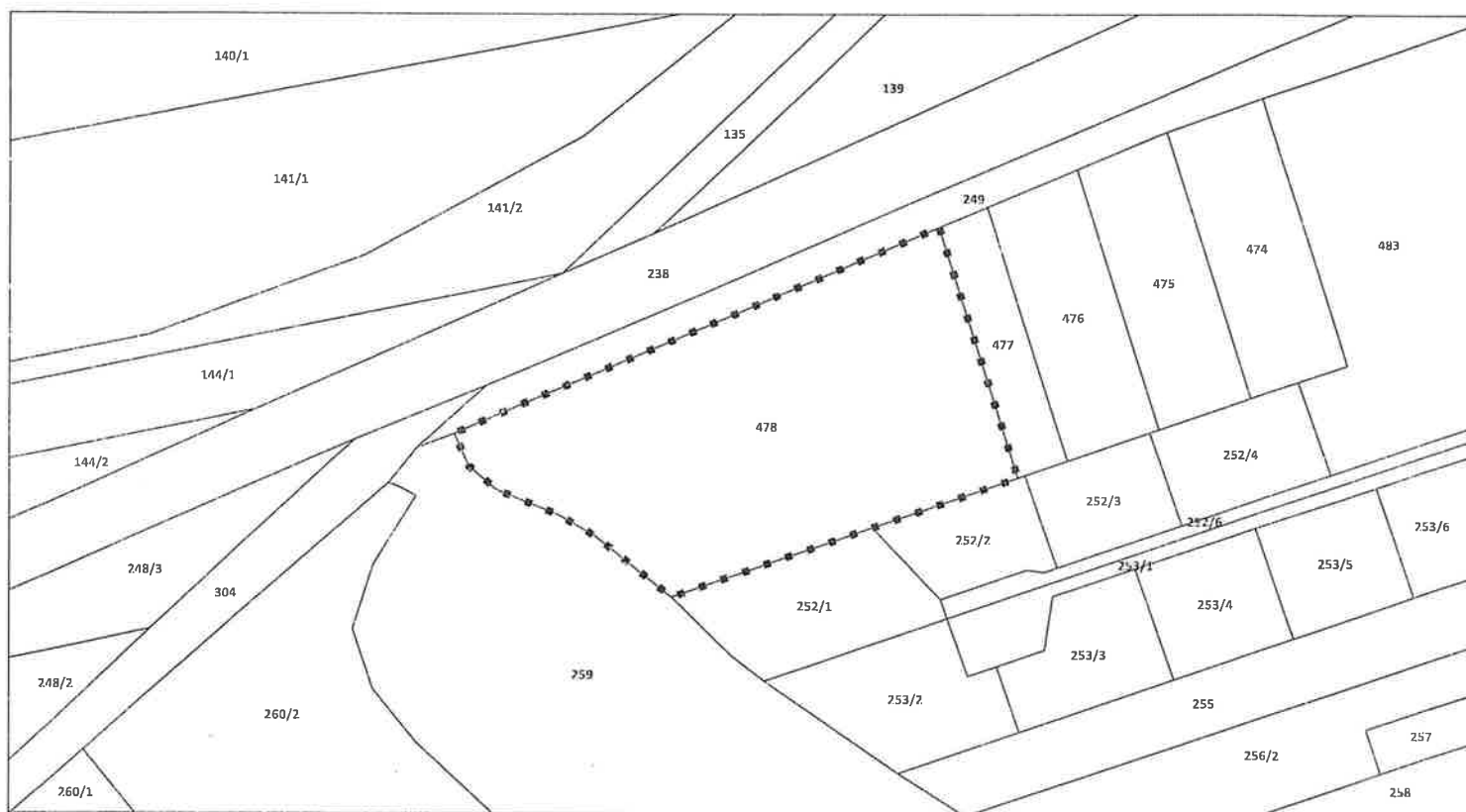
Na podstawie art. 18 ust.2 pkt. 5 ustawy z dnia 8 marca 1990 roku o samorządzie gminnym (Dz. U. z 2023 r., poz. 40 ze zm.), art. 14 ust. 1, 2, 3, 4 ustawy z dnia 27 marca 2003 roku o planowaniu i zagospodarowaniu przestrzennym (Dz. U. z 2023 r., poz. 977), Rada Miejska Gminy Stęszew uchwala, co następuje:

- § 1. Przystępuje się do sporządzenia miejscowego planu zagospodarowania przestrzennego dla działki nr 478, obręb Zamysłowo, gmina Stęszew.
- § 2. Granice obszaru objętego planem określa załącznik nr 1 do uchwały, stanowiący jej integralną część.
- § 3. Wykonanie uchwały powierza się Burmistrzowi Gminy Stęszew.
- § 4. Uchwała wchodzi w życie z dniem podjęcia.

Sprawdzono pod względem
formalno - prawnym
Piotr Ziolkowski
Rada Prawny

Załącznik nr 1
do Uchwały Nr
Rady Miejskiej Gminy Słyszew
z dnia ...

■ ■ ■ GRANICA OPRACOWANIA PLANU MIEJSCOWEGO



Uzasadnienie

Wskazany w uchwale teren objęty jest obowiązującym miejscowym planem zagospodarowania przestrzennego podjętym uchwałą nr XXXIII/152/93 Rady Miejskiej Gminy Stęszew, z dnia 22.11.1993 r. w sprawie zmiany miejscowego planu ogólnego zagospodarowania przestrzennego miasta Stęszew (Dz. Urz. Woj. Poznańskiego z 1993 r. nr 16, poz. 191). W przedmiotowym planie działka nr 478 obręb Zamysłowo przeznaczona jest pod teren RO – teren upraw ogrodniczych. Z biegiem upływu plan, plan miejscowy zdezaktualizował się. W obowiązującym Studium uwarunkowań i kierunków zagospodarowania przestrzennego gminy Stęszew, działka przeznaczona jest pod funkcję MM – zabudowa mieszkaniowa o charakterze miejskim. Zgodnie z zapisami Studium, na przedmiotowym terenie w planie miejscowym mogą zostać wyznaczone tereny zabudowy mieszkaniowej jednorodzinnej, wielorodzinnej, usługi publiczne i komercyjne, nieuciążliwa działalność produkcyjna, rzemieślnicza, tereny sportu i rekreacji, zielen parkowa, place zabaw. W wyniku podjęcia prac planistycznych przewiduje się zmianę przeznaczenia terenów oraz określenia sposobów ich zagospodarowania i zabudowy w stosunku do obowiązującego dokumentu. Proponowane zmiany są zbieżne z polityką przestrzenną gminy określoną w Studium uwarunkowań i kierunków zagospodarowania przestrzennego gminy Stęszew.

Powierzchnia terenu objętego opracowaniem planu wynosi ok. 0,43 ha.