

UCHWAŁA NR
RADY MIEJSKIEJ GMINY STĘSZEW

z dnia 2022 r.

**w sprawie przystąpienia do sporządzenia zmiany Studium uwarunkowań i kierunków zagospodarowania
przestrzennego gminy Stęszew dla działek o nr ewid.: 121, 122, 125, 126, obręb Skrzyńki**

Na podstawie art. 9 ust. 1 oraz art. 27 ustawy z dnia 27 marca 2003 r. o planowaniu i zagospodarowaniu przestrzennym (t.j. Dz. U. z 2022 r. poz. 503), Rada Miejska Gminy Stęszew uchwala, co następuje:

§ 1. Przystępuje się do sporządzenia zmiany Studium uwarunkowań i kierunków zagospodarowania gminy Stęszew, zatwierdzonego uchwałą Nr XXIV/177/2020 Rady Miejskiej Gminy Stęszew z dnia 22 lipca 2020 r. i zmienionego Zarządzeniem Wojewody Wielkopolskiego z dnia 21 kwietnia 2022 r., dla działek o nr ewid.: 121, 122, 125, 126, obręb Skrzyńki.

§ 2. Granice obszaru objętego zmianą studium określa załącznik nr 1 do niniejszej uchwały, stanowiący jej integralną część.

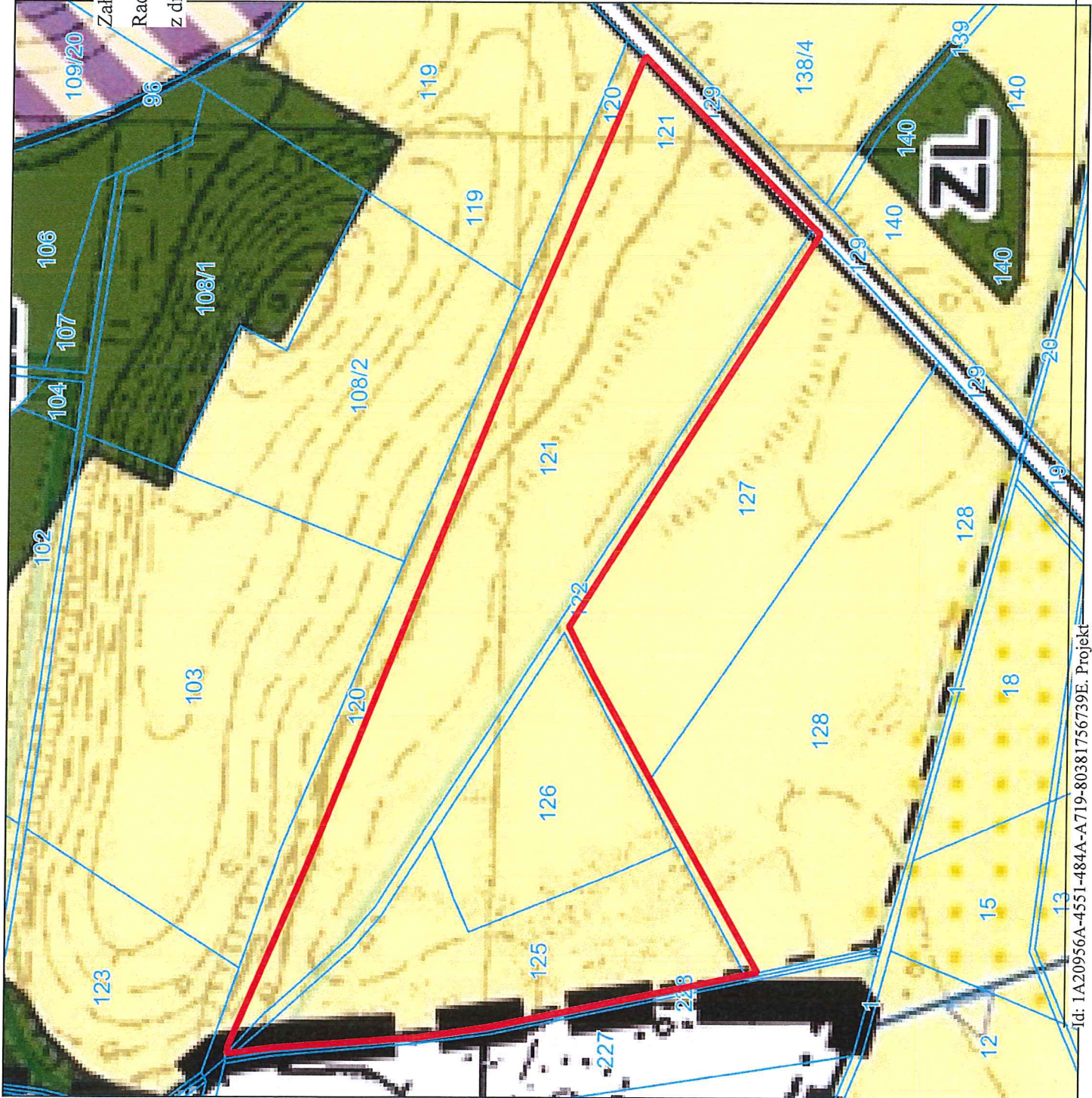
§ 3. Wykonanie uchwały powierza się Burmistrzowi Gminy Stęszew.

§ 4. Uchwała wchodzi w życie z dniem podjęcia.

Radca Prawny

Marek Baranowski

Załącznik do uchwały Nr
Rady Miejskiej Gminy Stęszew
z dnia 2022 r.



LEGENDA

 Granice obszaru objętego zmianą studium



UZASADNIENIE

Uchwała w sprawie przystąpienia do sporządzenia zmiany studium zainicjowana została wnioskiem inwestora i zapotrzebowaniem na tereny zabudowy usługowej, produkcyjnej, składów i magazynów.

Zmiana studium obejmuje obszar o powierzchni około 5,9 ha, składający się z działek o nr ewid.: 121, 122, 125, 126, obręb Skrzyńki, gmina Stęszew. W obowiązującym studium niniejsze nieruchomości gruntowe znajdują się w obszarze określonym jako: R – obszary rolnicze.

Zapisy aktualnie obowiązującego studium nie odpowiadają aktualnym potrzebom inwestycyjnym. Do prawidłowego ustalenia docelowego przeznaczenia terenu na cele zabudowy usługowej, produkcyjnej, składów i magazynów, a także właściwego określenia sposobu zagospodarowania i zabudowy terenu koniecznym jest sporządzenie miejscowego planu zagospodarowania przestrzennego. Warunkiem przystąpienia do sporządzenia miejscowego planu jest zgodność przewidywanych rozwiązań planu z ustaleniami studium. W przypadku niezgodności należy dokonać w niezbędnym zakresie zmianę studium uwarunkowań i kierunków zagospodarowania przestrzennego gminy.

W związku z powyższym, podjęto niniejszą uchwałę w sprawie przystąpienia do sporządzenia zmiany Studium uwarunkowań i kierunków zagospodarowania przestrzennego gminy Stęszew dla działek o nr ewid.: 121, 122, 125, 126, obręb Skrzyńki.