

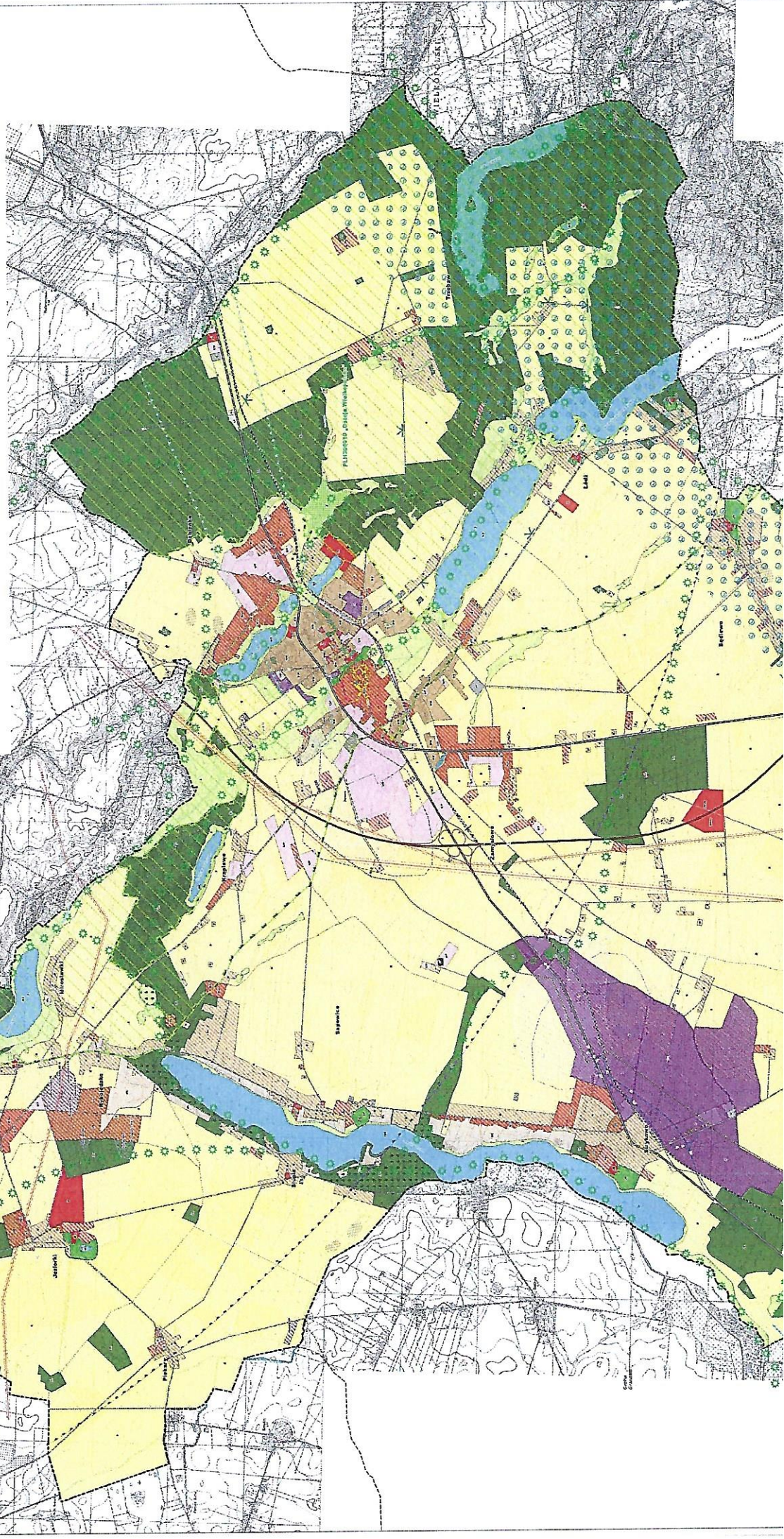


STUDIUM UWARUNKWAŃ I KIERUNKÓW ZAGOSPODAROWANIA PRZESTRZENNEGO GMINY STĘSZEW

ZALĄCZNIK NR 2b
DO UCHWAŁY NR XXXIII/247/2018... RADY MIEJSKIEJ GMINY STĘSZEW Z DNIA 24 SIERPNIA 2018... r.

-KIERUNKI ROZWOJU PRZESTRZENNEGO-

Skala 1:10 000



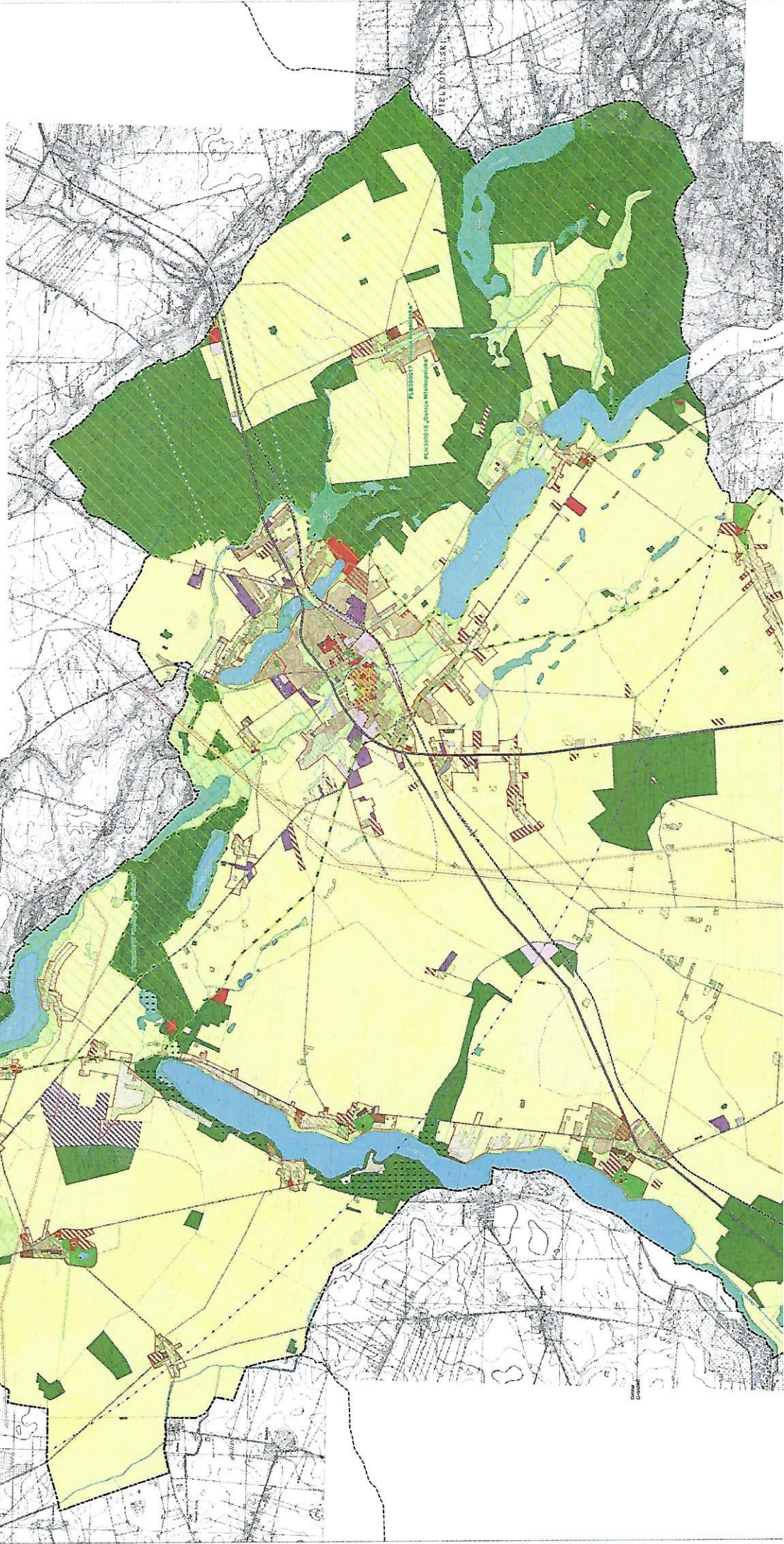


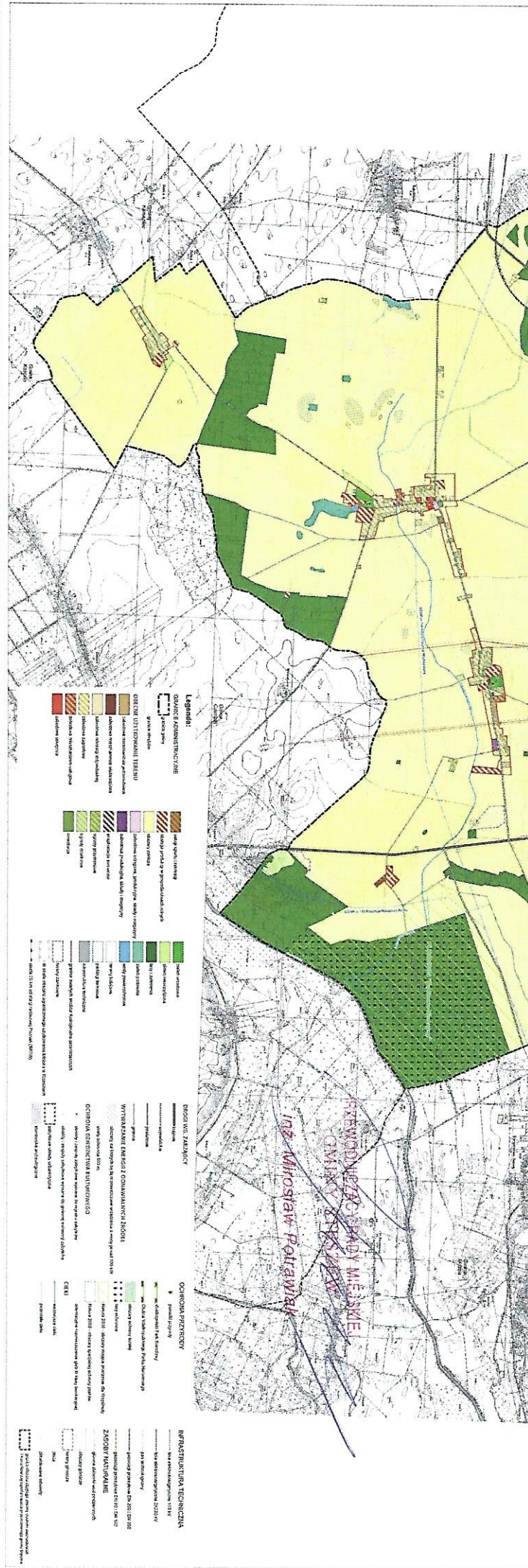
STUDIUM UWARUNKWAŃ I KIERUNKÓW ZAGOSPODAROWANIA PRZESTRZENNEGO GMINY STĘSZEW

ZALĄCZNIK NR 2a XXXIII/347/2018... RADY MIEJSKIEJ GMINY STĘSZEW Z DNIA... 24 SIERPNIA 2018... r.

-UWARUNKOWANIA ROZWOJU PRZESTRZENNEGO-

Skala 1:10 000





Legenda:

- GOŚCIEŃ KONTAKTOWY**
- granicznie zabudowane
 - granicznie zabudowane
- GOŚCIEŃ UŻYTKOWY TERENU**
- zabudowa mieszkaniowa jednorodzinna
 - zabudowa mieszkaniowa wielorodzinna
 - zabudowa usługowa
 - zabudowa przemysłowa
 - zabudowa rekreacyjna
 - zabudowa sportowa
 - zabudowa kulturalna
 - zabudowa o charakterze ogólnym
 - zabudowa o charakterze ogólnym
- BUDOWLE ZABUDOWY**
- zabudowa mieszkaniowa jednorodzinna
 - zabudowa mieszkaniowa wielorodzinna
 - zabudowa usługowa
 - zabudowa przemysłowa
 - zabudowa rekreacyjna
 - zabudowa sportowa
 - zabudowa kulturalna
 - zabudowa o charakterze ogólnym
 - zabudowa o charakterze ogólnym
- OCZYSZCZENIA I OCHRONA ŚRODOWISKA**
- zabudowa mieszkaniowa jednorodzinna
 - zabudowa mieszkaniowa wielorodzinna
 - zabudowa usługowa
 - zabudowa przemysłowa
 - zabudowa rekreacyjna
 - zabudowa sportowa
 - zabudowa kulturalna
 - zabudowa o charakterze ogólnym
 - zabudowa o charakterze ogólnym
- INFRASTRUKTURA TECHNICZNA**
- zabudowa mieszkaniowa jednorodzinna
 - zabudowa mieszkaniowa wielorodzinna
 - zabudowa usługowa
 - zabudowa przemysłowa
 - zabudowa rekreacyjna
 - zabudowa sportowa
 - zabudowa kulturalna
 - zabudowa o charakterze ogólnym
 - zabudowa o charakterze ogólnym