

**Uchwała Nr IV/35/2015  
Rady Miejskiej Gminy Stęszew  
z dnia 05 lutego 2015r**

**w sprawie: przystąpienia do sporządzenia zmiany studium uwarunkowań i kierunków zagospodarowania przestrzennego gminy Stęszew w Łodzi.**

Na podstawie art. 18 ust. 2 pkt. 5 ustawy z dnia 8 marca 1990r. o samorządzie gminnym (Dz. U. z 2013 r., poz. 594 j. t. ze zm.<sup>1</sup>) oraz art. 27 ustawy z dnia 27 marca 2003 roku o planowaniu i zagospodarowaniu przestrzennym (Dz. U. z 2012 roku, poz. 647 j. t. ze zm.<sup>2</sup>), Rada Miejska Gminy Stęszew uchwala, co następuje:

§ 1.1. Przystępuje się do zmiany studium uwarunkowań i kierunków zagospodarowania przestrzennego Gminy Stęszew, zatwierdzonego uchwałą Nr XXXIX/333/2014 Rady Miejskiej Gminy Stęszew z dnia 11 września 2014r.

2. W/w zmiana Studium obejmuje działki o nr ewid. 197/12, 197/13, 198/14, 198/15, 198/16, 198/17 w Łodzi, obręb Łódź, zgodnie z załącznikiem graficznym do niniejszej uchwały.

3. Przedmiotem zmiany Studium będzie korekta ustalonych kierunków zagospodarowania przestrzennego na obszarze, o którym mowa w ust. 2.

4. Zakres ustaleń zmiany Studium będzie obejmował problematykę zgodną z przepisami art. 10 ust. 1 i 2 ustawy o planowaniu i zagospodarowaniu przestrzennym.

§ 2. Wykonanie uchwały powierza się Burmistrzowi Gminy Stęszew.

§ 3. Uchwała wchodzi w życie z dniem podjęcia.

PRZEWODNICZĄCY RADY MIEJSKIEJ  
GMINY

inż. Mirosław Potrawiak

<sup>1</sup> Zmiany wymienionej ustawy zostały ogłoszone w Dz. U. z 2013 r. poz. 645, poz. 1318, z 2014 r. poz. 379, poz. 1072.

<sup>2</sup> Zmiany wymienionej ustawy zostały ogłoszone w Dz. U. z 2012 r. poz. 951, poz. 1445, oraz z 2013 r. poz. 21, poz. 405, poz. 1238, poz. 1446 oraz z 2014 r. poz. 379, poz. 768.

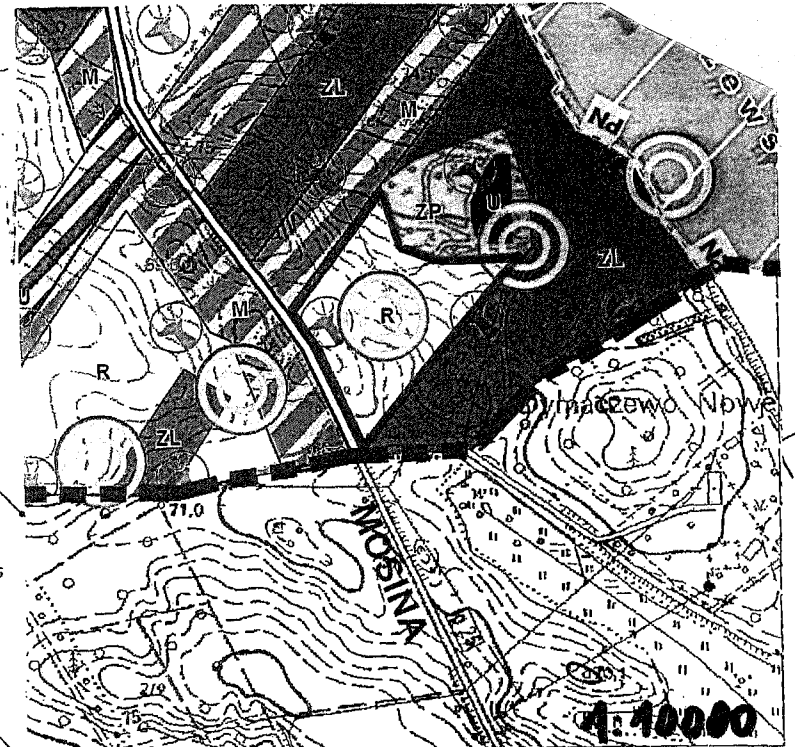
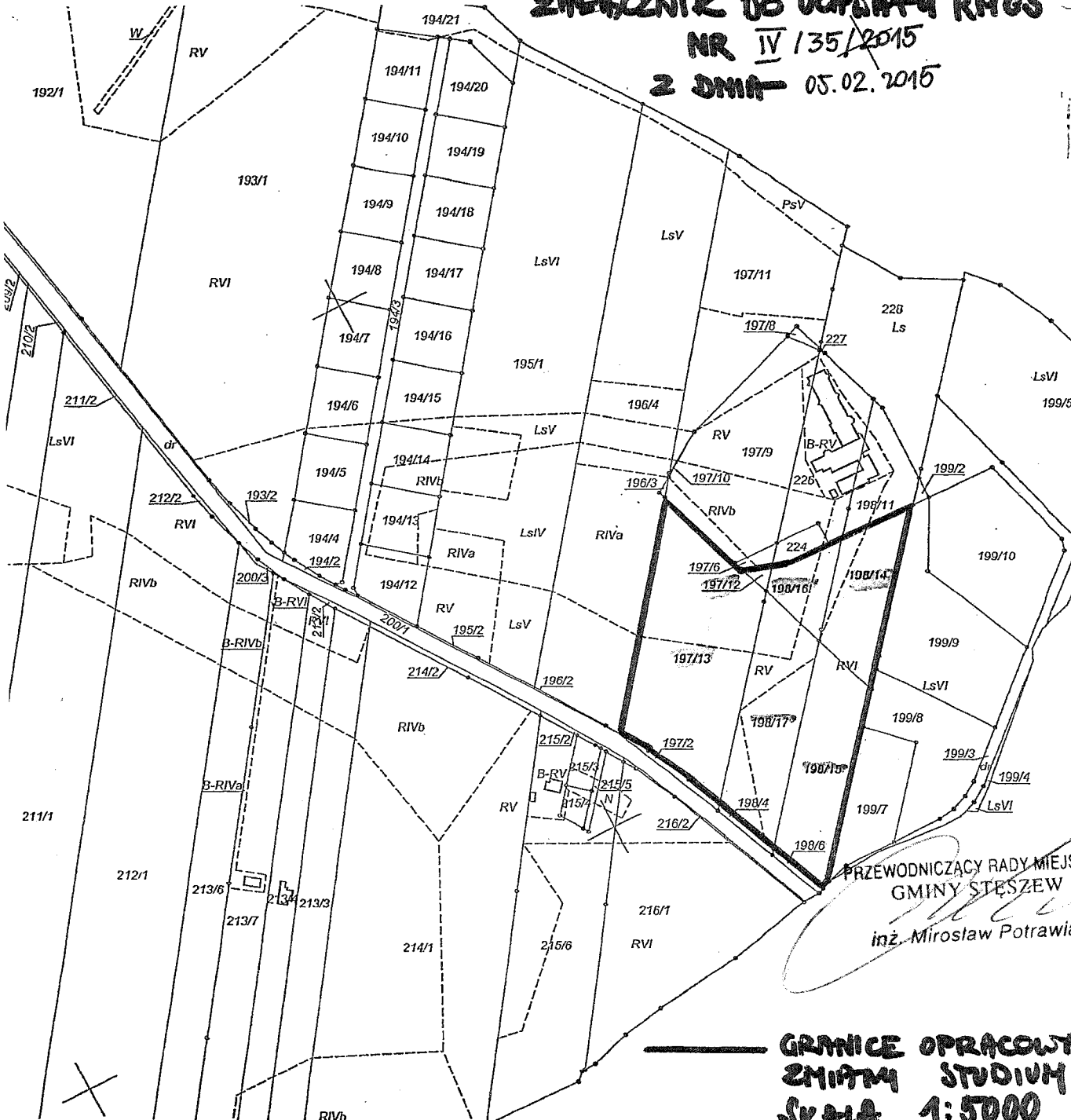
**Uzasadnienie**  
**Uchwały Nr IV/35/2015**  
**Rady Miejskiej Gminy Stęszew**  
**z dnia 05 lutego 2015 roku**

**w sprawie: przystąpienia do sporządzenia zmiany studium uwarunkowań i kierunków zagospodarowania przestrzennego gminy Stęszew w Sapowicach.**

Przystąpienie do opracowania niniejszej zmiany Studium uwarunkowań i kierunków zagospodarowania przestrzennego Gminy Stęszew następuje z inicjatywy Burmistrza Gminy Stęszew, w związku z wnioskiem właścicieli działek 197/12, 197/13, 198/14, 198/15, 198/16, 198/17 w Łodzi, obręb Łódź. Obszar objęty uchwałą w obowiązującym Studium uwarunkowań i kierunków zagospodarowania przestrzennego gminy Stęszew znajduje się na terenach, dla których ustalono kierunek zagospodarowania przestrzennego: *R - obszary rolnicze*.

Opracowanie ma na celu zmianę kierunku zagospodarowania przestrzennego na wskazanym obszarze, umożliwiające realizację zabudowy mieszkaniowej jednorodzinnej, przy jednoczesnym zabezpieczeniu ochrony jeziora Łódzko-Dymaczewskiego oraz ustaleniu parametrów i wskaźników zabudowy.

**ZAWIĄZANIE DO UCHWAŁY RMGS  
NR IV/35/2015  
Z DNIA 05.02.2015**



*[Signature]*  
 (Nazwa i imię i nazwisko)  
 nr. 12/299/2014  
 (data wyrażenia woli w sprawie nadania zgody)  
 21.01.2014  
 (Data wyrażenia zgody)  
 (Imię, nazwisko i podpis osoby wyrażającej zgodę)

PRZEWODNICZĄCY RADY MIEJSKIEJ  
 GMINY STESZEW  
*[Signature]*  
 inż. Mirosław Potrawiak

**GRANICE OPRACOWANIA  
 ZMIANY STUDIUM  
 SKALA 1:5000**

Miasto Nowe .....  
 Data .....  
 Nazwa .....  
 Nr .....  
 Wzrost .....  
 Wzrost .....  
 Wzrost .....