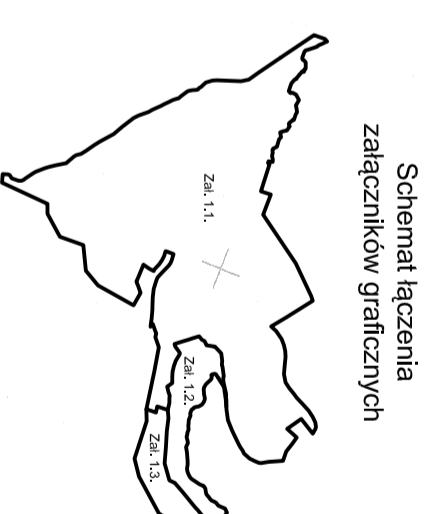
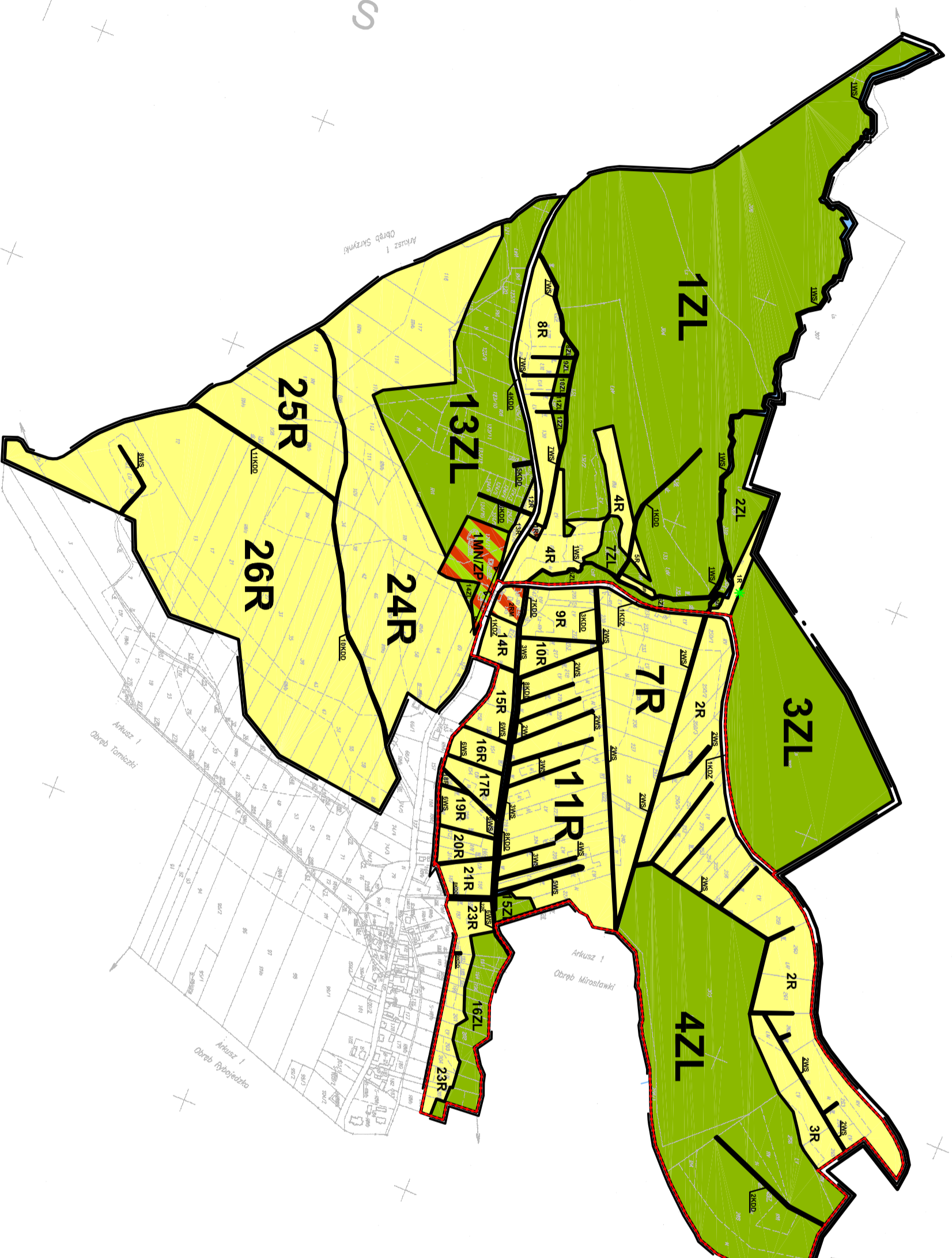




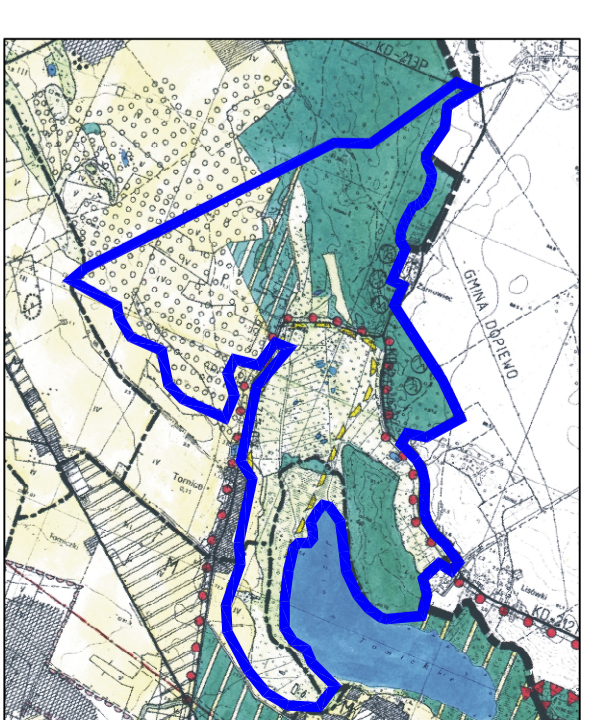
## Miejscowy plan zagospodarowania przestrzennego dla fragmentów miejscowości Tomice i Mirosławki położonych w obrębach geodezyjnych Tomice, Mirosławki i Rybojedzko, gmina Ścieżew



Obszar objęty planem położony jest częściowo w granicach obszarów Natura 2000 "Ostoja Rogalińska" PLB300017 i "Ostoja Wielkopolska" PLH300010

1(1)	Województwo wielkopolskie Gmina Ścieżew	Mkpa ewidencyjna punktów i budynków 1:5000	Skala grafiki społecznej	<p>BIPROCEO S.A. Ul. Kaszubska 8 50-214 Wrocław</p> <p>BIPROCEO S.A. Ul. Kaszubska 8 50-214 Wrocław</p> <p>STARSOSTA POZNAŃSKI Biuro Inżynierskie i Technologiczne ul. Główna 10 60-601 Poznań</p>	<p>Powierzchnia 259,0403 ha</p> <p>Tomice</p>
------	--	--	--------------------------	--	---

### Wyrys ze studium uwarunkowań i kierunków zagospodarowania przestrzennego gminy Ścieżew



Obszar objęty planem miejscowym

<p>SKALA 1:5000</p>	<p>Załącznik nr 1.1. do uchwały Nr VII/40/2011 Rady Miejskiej Gminy Ścieżew z dnia 29 marca 2011 r.</p>
---------------------	---

<p><b>ITP</b> Biuro Inżynierski, Technologii i Planowania Przestrzennego Sp. z o.o. mgr inż. IWONA MONKIEWICZ członek ZOUJ Nr Z-153</p> <p><b>ZESPÓŁ PROJEKTOWY:</b> mgr Ewa Miodzińska członek ZOUJ Nr Z-452 mgr Macieja Strzyżczak mgr Przemysław Chwałka mgr Karol Władysław mgr Tomasz Międlanowski</p> <p>Składowe: ul. 15 Stycznia 10 60-100 Ścieżewo Wielkopolskie Kontakt: 146 601 143 343 60 60-100 Ścieżewo Wielkopolskie Kontakt: 601 888 270</p>	<p><b>OZNACZENIA:</b> I. Ustalenia planu</p> <p>Granica obszaru objętego planem</p> <p>Granica gminy</p> <p>Linie rozgraniczające tereny o różnym przeznaczeniu lub różnych zasadach zagospodarowania</p> <p>Nieprzekraczalna linia zabudowy</p> <p>Tereny rolnicze</p> <p><b>ZL</b> Lasy</p> <p><b>WS</b> Tereny wód powierzchniowych</p> <p><b>RM</b> Tereny zabudowy zagrodowej</p> <p><b>MNIZP</b> Teren zabudowy mieszkaniowej z zielenią urządzoną</p> <p><b>KDD</b> Tereny dróg publicznych klasy dróg dojazdowych</p> <p><b>KDZ</b> Tereny dróg publicznych klasy dróg zbiorczych</p> <p>II. Informacje</p> <p>Granica ośrodka Wielkopolskiego Parku Narodowego</p> <p>Punkt rekreacyjno-sportowy "Złotkiś"</p>
--	---