

UCHWAŁA NR XXXV/370/2006

Rady Miejskiej Gminy Stęszew z dnia 28 sierpnia 2006 roku

w sprawie: **przystąpienia do sporządzenia miejscowego planu zagospodarowania przestrzennego - fragment wsi Trzebaw.**

Na podstawie art. 14 ust.1 ustawy z dnia 27 marca 2003r. o *planowaniu i zagospodarowaniu przestrzennym* (Dz.U. Nr 80, poz.717 z 2003r, z późniejszymi zmianami) Rada Miejska Gminy Stęszew uchwala, co następuje:

§ 1. Przystępuje się do sporządzenia miejscowego planu zagospodarowania przestrzennego terenu budownictwa mieszkaniowego dla fragmentu wsi Trzebaw o powierzchni ca 32,0ha.

§ 2. 1.Plan, o którym mowa w § 1 obejmuje obszar przedstawiony na rysunku planu w skali 1: 5000, stanowiącym załącznik do niniejszej uchwały,

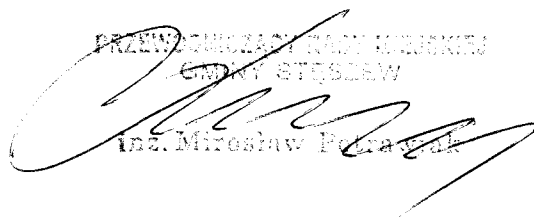
2.Przedmiotem sporządzenia niniejszego planu jest opracowanie układu przestrzennego regulującego zasady podziału, warunki prawidłowej obsługi komunikacyjnej i infrastrukturalnej oraz ochrony terenu.

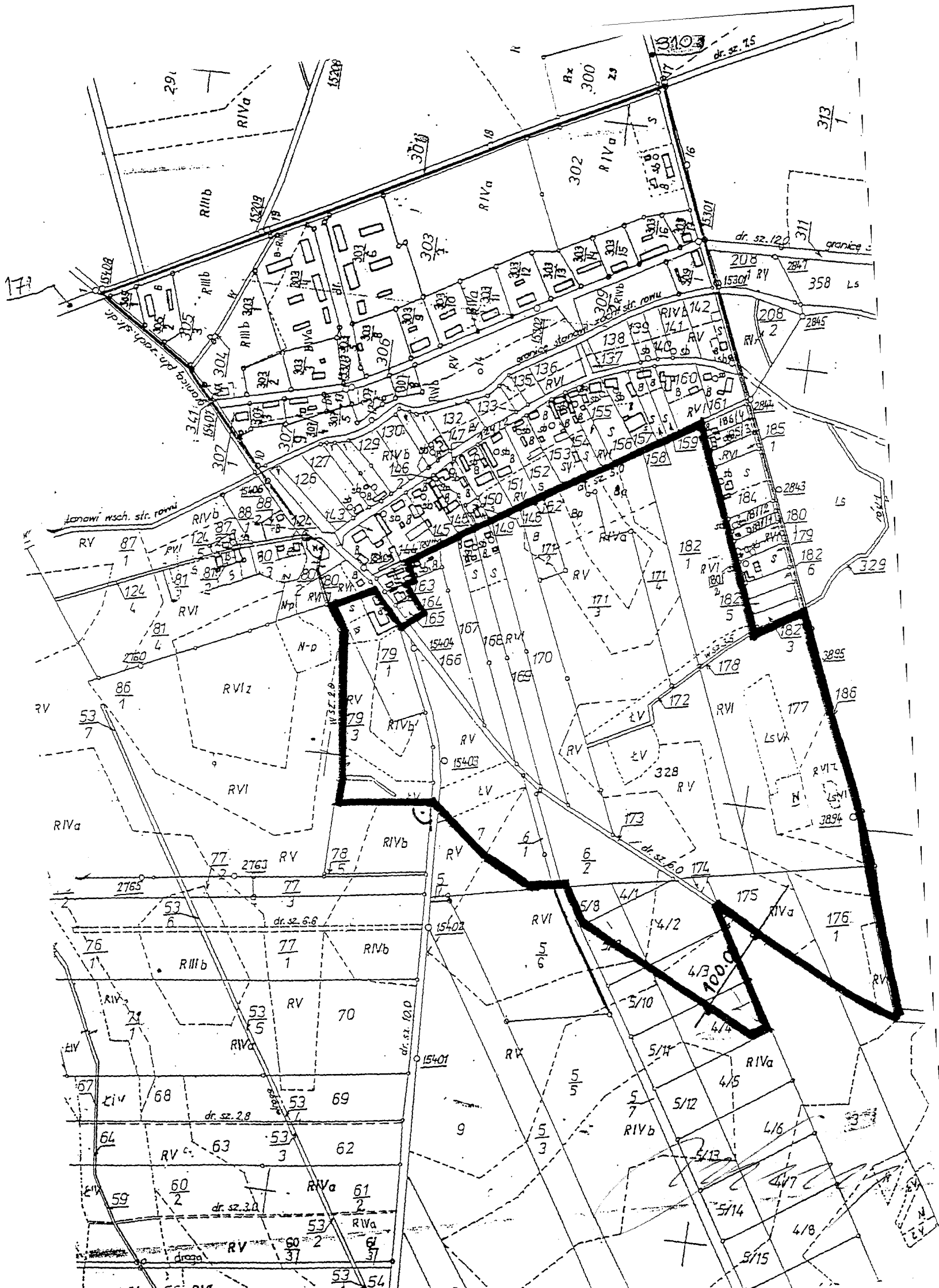
3.Zakres ustaleń planu obejmuje czynności wymienione w art.15 ust.2 ustawy z dnia 27 marca 2003r. o planowaniu i zagospodarowaniu przestrzennym (Dz.U. Nr 80, poz.717 z 2003r, Nr 6, poz.41 z 2004r).

§ 3. Tracą moc następujące uchwały Rady Miejskiej Gminy Stęszew:
nr XXII/234/2005 z 31 stycznia 2005 roku w sprawie *przystąpienia do sporządzenia miejscowego planu zagospodarowania przestrzennego - fragment wsi Trzebaw*, i
nr XXIV/258/2005 z 27 kwietnia 2005 roku w sprawie *zmiany uchwały nr XXII/234/2005 z dnia 31.01.2005r w sprawie przystąpienia do sporządzenia miejscowego planu zagospodarowania przestrzennego – fragment wsi Trzebaw.*

§ 4. Wykonanie uchwały powierza się Burmistrzowi Gminy Stęszew.

§ 5. Uchwała wchodzi w życie z dniem podjęcia.

PRZEWODNICZĄCY RADY MIEJSKIEJ
GMINY STĘSZEW

mgr Marcin Potra



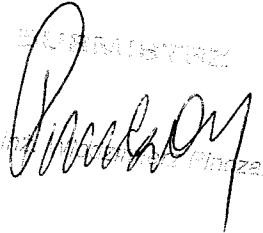
UZASADNIENIE

do uchwały Rady Miejskiej Gminy Sęszew nr XXXV/370/2006
z dnia 28 sierpnia 2006 roku.

w sprawie: **przystąpienia do sporządzenia miejscowego planu zagospodarowania przestrzennego - fragment wsi Trzebaw.**

Trzebaw jest wsią leżącą całkowicie w obrębie Wielkopolskiego Parku Narodowego i zgodnie z zapisami "*Studium Uwarunkowań i kierunków zagospodarowania przestrzennego gminy Sęszew*" znajduje się w strefie "szczególnej polityki przestrzennej uwarunkowanej współpracą z Parkiem" zakładającej szereg ograniczeń we wprowadzaniu nowej zabudowy na tereny obecnie niezamieszkałe. Ponadto obszar Trzebawia podlega uwarunkowaniom wynikającym z projektu "*Planu ochrony Wielkopolskiego Parku Narodowego*" zatwierdzonego przez Radę Miejską Gminy Sęszew uchwałą nr XVIII/178/2004 z 27.07.2004r.

W związku z powyższymi obostrzeniami prawidłowe rozwiązanie problemu nowej zabudowy na terenie Trzebawia powinno nastąpić poprzez przeprowadzenie procedury uchwalenia planu miejscowego uwzględniającej uzyskanie wszystkich możliwych uzgodnień i opinii w celu ustalenia prawidłowych rozwiązań układu przestrzennego na przedmiotowym obszarze, regulujących zasady podziału terenu oraz obsługi komunikacyjnej i infrastrukturalnej. Zasady te ustala się w trybie sporządzenia planu miejscowego w skali odpowiadającej problematyce projektowanego zainwestowania terenu.

WZK/MI/ST/06
mgr inż.  /Inż. Zak

**BURMISTRZ GMINY
STĘSZEW**

Stęszew, dnia 24.07.2006r.

A N A L I Z A

dotycząca przystąpienia do sporządzenia miejscowego planu zagospodarowania przestrzennego terenu położonego w Trzebawiu.

Przedmiotowa analiza dotyczy terenów położonych w Trzebawiu pomiędzy drogami 162, 186, 173 oraz pasa terenu przylegającego od południowego-wschodu do drogi 173.

Powierzchnia w/w terenu wynosi łącznie ok. 32,0 ha.

Wzmiankowany teren – fragment wsi Trzebaw - należy do obszarów szczególnie wartościowych przyrodniczo i krajobrazowo (teren WPN), stąd konieczność bardzo szczegółowego określenia zasad prowadzonej polityki przestrzennej na tym terenie.

BURMISTRZ

mgr inż. Wiesław Jarek Pinczak